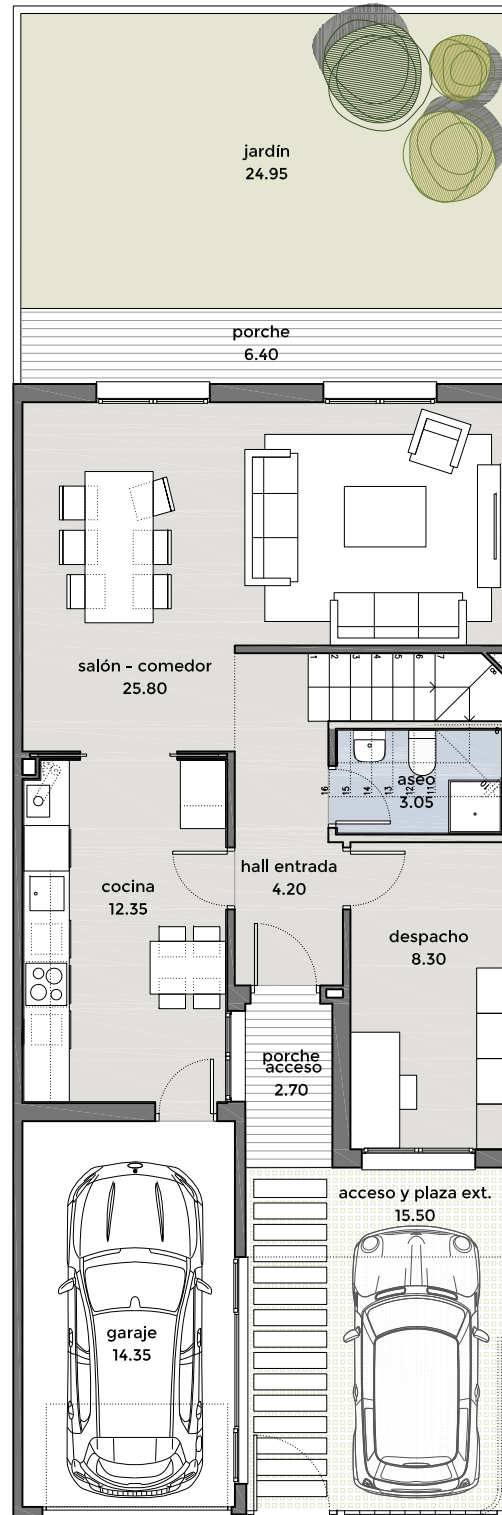
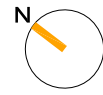
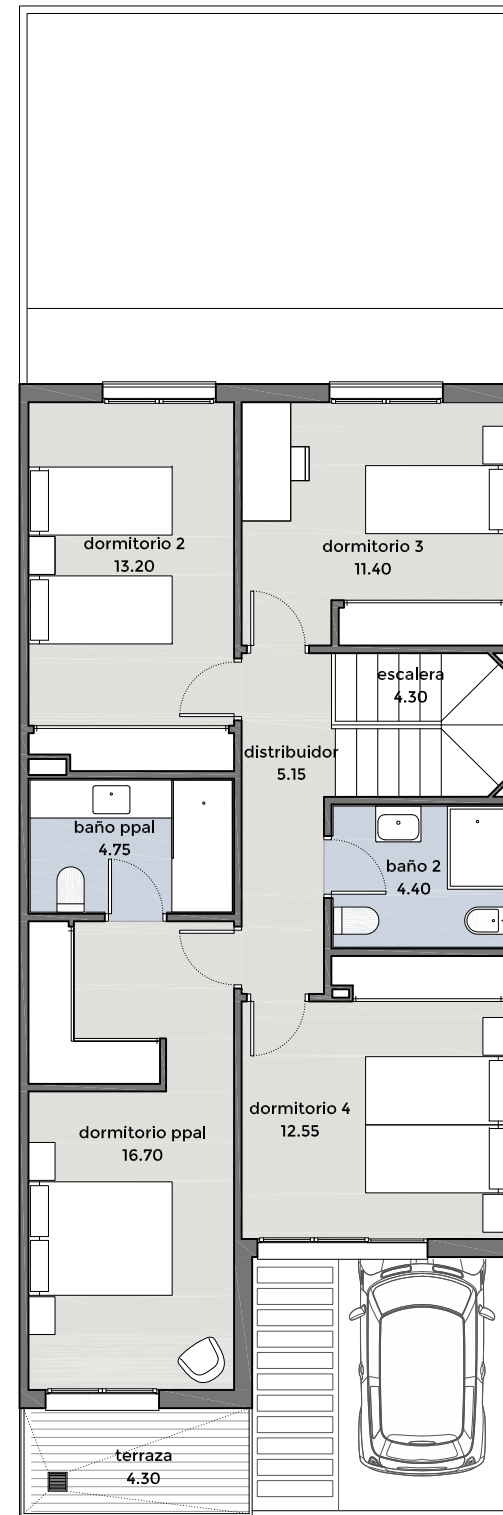


# VIVIENDA UNIFAMILIAR EN HILERA EN LA ARBOLEDA

PARCELA 04 . MANZANA 10. LA ARBOLEDA. LAGUNA DE DUERO.



PLANTA BAJA



PLANTA PRIMERA

## PLANIMETRÍA GENERAL



## SUPERFICIES DE VIVIENDA

### PLANTA PRIMERA:

Dormitorio principal:	16.70
Baño principal:	4.75
Dormitorio 2:	13.20
Dormitorio 3:	11.40
Dormitorio 4:	12.55
Baño 2:	4.40
Distribuidor:	5.15
Escalera:	4.30
Terraza 1:	4.30

### PLANTA BAJA:

Hall de entrada:	4.20
Garaje:	14.35
Aseo:	3.05
Despacho:	8.30
Cocina:	12.35
Salón-Comedor:	25.80
Porche acceso:	2.70
Acceso-Plaza exterior:	15.50
Porche:	6.40
Jardín:	24.95

## SUPERFICIES TOTALES DE VIVIENDA

SUPERFICIE ÚTIL P.PRIMERA:	72.45
SUPERFICIE ÚTIL P.BAJA:	68.05
<b>TOTAL SUPERFICIE ÚTIL INTERIOR :</b>	<b>140.50</b>
<b>TOTAL SUPERFICIE CONSTRUIDA :</b>	<b>159.30</b>
<b>TOTAL SUPERFICIE ÚTIL EXTERIOR :</b>	<b>53.85</b>



PROMUEVE:



NOTA LEGAL: Proyecto en fase de pre comercialización para identificación de potenciales compradores. El promotor ajustará su actuación al cumplimiento de los requisitos establecidos en la Ley 38/1999. El presente documento no es definitivo y ha sido elaborado a partir del Proyecto Básico del edificio, por lo que puede sufrir modificaciones por exigencias técnicas, ajustándose en todo caso al Proyecto de Ejecución Final. La ubicación de aparatos sanitarios y mobiliario de cocina podrá modificarse por razones técnicas. El resto del mobiliario no está incluido.