

LA CUMBRE
RESIDENCIAL

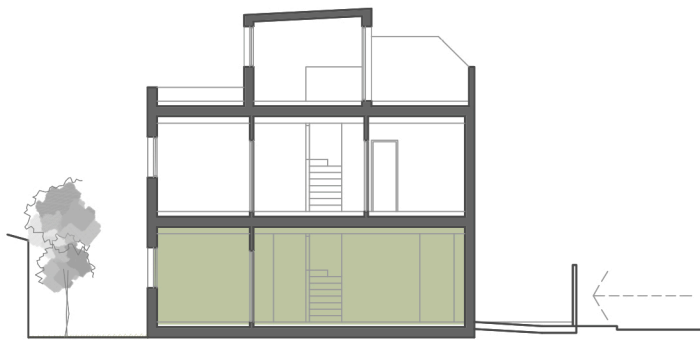


EXCLUSIVAS VIVIENDAS PAREADAS
ALTA EFICIENCIA ENERGÉTICA



LA CUMBRE

RESIDENCIAL



SECCIÓN



VISTA DESDE SALÓN



VISTA DESDE COMEDOR



ACCESO RODADO
PLANTA BAJA



CUADRO DE SUPERFICIES

PLANTA BAJA	
ESTANCIA	SUP. ÚTIL
Vestíbulo	5,05 m ²
Salón-comedor-cocina	29,50 m ²
Baño 01	3,20 m ²
Habitación/Estudio	11,15 m ²
Escalera	4,90 m ²
TOTAL	53,80 m²
SUPERFICIE CONSTRUIDA	62,90 m²

RESUMEN DE SUPERFICIES	
	SUP. ÚTIL
VIVIENDA	
Planta baja	53,95 m ²
Planta primera	57,25 m ²
Planta ático	25,90 m ²
TOTAL VIVIENDA	137,10 m²
SUP. TOT. CONSTRUIDA	154,70 m²
TERRAZA	
Terraza en planta ático	18,40 m ²
TOTAL TERRAZA	18,40 m²
JARDÍN	
Jardín delantero	42,00 m ²
Jardín posterior	60,00 m ²
TOTAL JARDÍN	102,00 m²

VIVIENDA PAREADA
CALLE DE LA PALMA

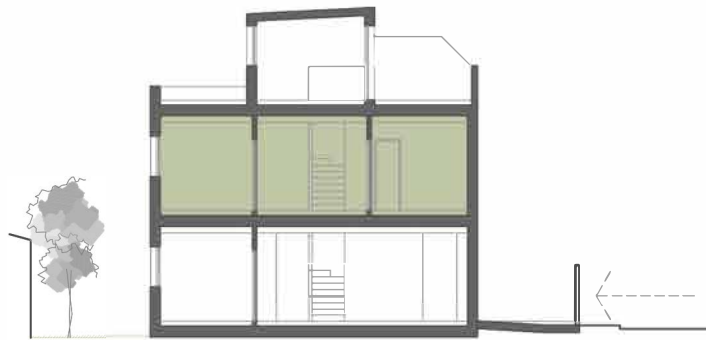
MODELO 2
VALLADOLID

*Información orientativa sin validez contractual
**Los planos y superficies podrán sufrir ligeras variaciones por cuestiones técnicas y no tienen carácter contractual

VIVIENDA CON DORMITORIO EN PLANTA BAJA

LA CUMBRE

RESIDENCIAL



SECCIÓN



VISTA EXTERIOR



CUADRO DE SUPERFICIES

PLANTA PRIMERA	
ESTANCIA	SUP. ÚTIL
Habitación principal	10,65 m ²
Baño + vestidor	8,25 m ²
Distribuidor	3,30 m ²
Habitación 01	11,30 m ²
Habitación 02	10,80 m ²
Baño 02	3,15 m ²
Escalera	9,80 m ²
TOTAL	57,25 m²
SUPERFICIE CONSTRUIDA	62,90 m²
TOTAL VIVIENDA	125,80 m²

RESUMEN DE SUPERFICIES	SUP. ÚTIL
VIVIENDA	
Planta baja	53,95 m ²
Planta primera	57,25 m ²
Planta ático	25,90 m ²
TOTAL VIVIENDA	137,10 m²
SUP. TOT. CONSTRUIDA	154,70 m²
TERRAZA	
Terraza en planta ático	18,40 m ²
TOTAL TERRAZA	18,40 m²
JARDÍN	
Jardín delantero	42,00 m ²
Jardín posterior	60,00 m ²
TOTAL JARDÍN	102,00 m²



PLANTA PRIMERA

VIVIENDA PAREADA
CALLE DE LA PALMA

MODELO 2
VALLADOLID

**Los planos y superficies podrán sufrir ligeras variaciones por cuestiones técnicas y no tienen carácter contractual

*Información orientativa sin validez contractual

LA CUMBRE

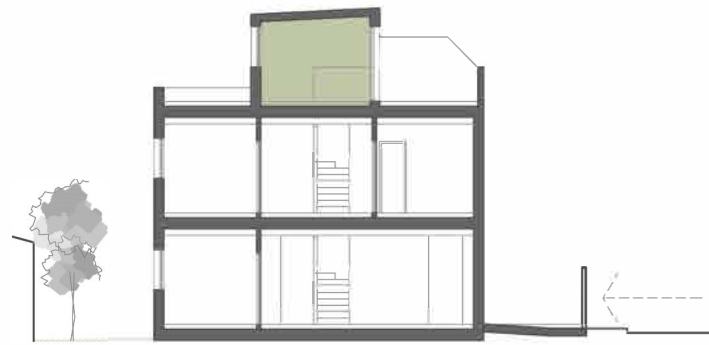
RESIDENCIAL



CUADRO DE SUPERFICIES

PLANTA BAJO CUBIERTA	
VIVIENDA	
ESTANCIA	SUP. ÚTIL
bajo cubierta	21,00 m ²
Escalera	4,90 m ²
TOTAL SUPERFICIE ÚTIL	25,90 m²
SUPERFICIE CONSTRUIDA	28,90 m ²
terracea	18,40 m ²
SUPERFICIE CONSTRUIDA	32,00 m ²
TOTAL ÁTICO +TERRAZA	44,30 m²

RESUMEN DE SUPERFICIES	
SUP. ÚTIL	
VIVIENDA	
Planta baja	53,95 m ²
Planta primera	57,25 m ²
Planta ático	25,90 m ²
TOTAL VIVIENDA	137,10 m²
SUP. TOT. CONSTRUIDA	154,70 m²
TERRAZA	
Terraza en planta ático	18,40 m ²
TOTAL TERRAZA	18,40 m²
JARDÍN	
Jardín delantero	42,00 m ²
Jardín posterior	60,00 m ²
TOTAL JARDÍN	102,00 m²



SECCIÓN



VISTA TERRAZA



PLANTA ÁTICO

VIVIENDA PAREADA
CALLE DE LA PALMA

MODELO 2
VALLADOLID

**Los planos y superficies podrán sufrir ligeras variaciones por cuestiones técnicas y no tienen carácter contractual

*Información orientativa sin validez contractual